

Tejada

Barranco de Tejada

Info: La qualità di questa descrizione non è stata ancora controllata o è stata valutata negativa. Se si conosce questo canyon, si prega di controllare questa descrizione e di inviare una segnalazione con una valutazione per questa descrizione utilizzando Segnalazioni +Nuova segnalazione. Se notate un errore, fatecelo sapere o unitevi alla comunità per correggere voi stessi questa descrizione.		
Creare: 2024-06-05 22:47:21	Aggiornamento: 2026-03-14 22:01:20	Stampa: 2026-04-05 11:04:59
Paese: España / Spain Regione: Castilla y León Sottoregione: Burgos Città: Tejada		
Difficoltà: facile	Grado: v2 a1 I	Tempo totale: 1h45
Tempo avvicinamento: 5min	Tempo giaro: 1h	Tempo ritorno: 40min
Altitudine di entrata: m	Altitudine di uscita: m	Altitudine delta:
Lunghezza del canyon: 600m	Rapel più alto: 11m	Quantità rapelli: 7
Transporto:	Tipo di roccia:	Area di ingresso: km ²
Stagione:	Orientamento:	Tempo migliore:
Valutazione: ★ 0 ()	Info: ★ 0 ()	Belay: ★ 0 ()
Specialità:		
Attrezzatura:		
Sintesi: (traduzione alternativa) It is a short canyon in length and of scarce verticality that does not present many difficulties, at the beginning of summer it loses all its flow and dries up, better to make it after rains or at the beginning of the season. The current state of equipment (2023) is regular. It consists of two sections, a first section more open and little vertical where there are a series of small projections (some equipped) that run between small pools and stretches of walking on the riverbed and the high vegetation. And a second part more boxed and vertical to leave the ravine where there are several rappels. Collector canyon, recommended if you are in the area or for the collection. The ravine is located within the Sabinares de Arlanza Natural Park. Consult possible regulations.		
Idrologia: (traduzione alternativa) In the first part, before the R4, you can exit the riverbed on the right.		
Accesso: (traduzione alternativa) We arrive to Lerma on the A1 and here we turn to the BU900. Before reaching Quintanilla we take the detour to the right on the BU-V-9004. Soon we arrive at Tejada. We cross the village and continue along a track (Barriosuso road) until the end in a poplar grove.		
Avvicinamento: (traduzione alternativa) From the poplar grove you can see the entrance to the ravine. It is to follow the path that passes by the old dam.		
Giro: (traduzione alternativa) A simple descent, with a first part of skills and then the most closed area with rappels.		
Ritorno: (traduzione alternativa) At the exit of the ravine, you can return along the left or right slope.		
Coordinate: Inizio del canyon 41.9607 -3.5162		

Rapporti:

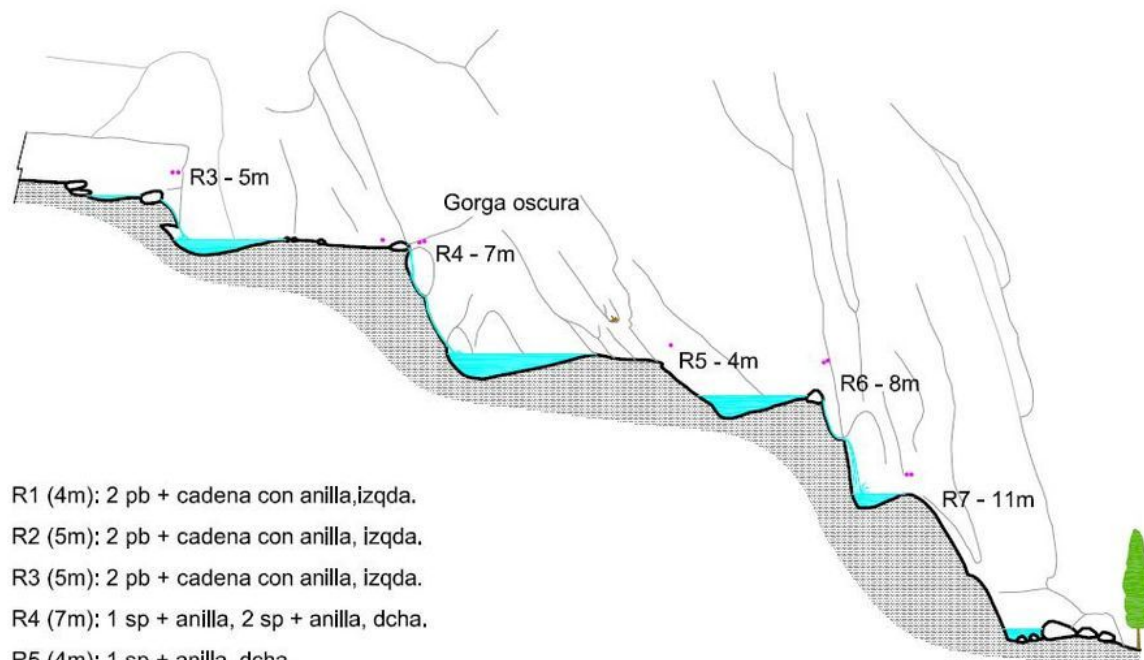
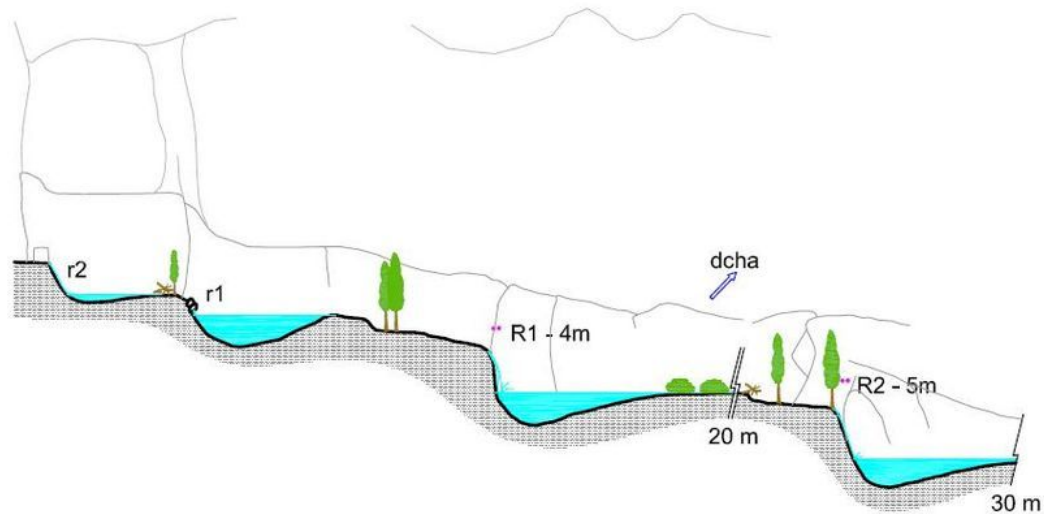
2024-06-16 | System User | |📖|📍| |

Información: Partes de la descripción del cañón se han importado automáticamente. Concretamente, los campos Verticalidad, Acuáticos, Seriedad, Resumen, Hidrología, Acceso, Acceso, Recorrido, Regreso, Tiempo acceso, Tiempo regreso, Cantidad rapells, Longitud del cañón, Ruta GPS, Topografía de <https://www.docuwiki.infobarrancos.es/doku.php?id=barrancos:burgos:tejada>

2023-03-09 | System User | |📖|📍| |

Daten importiert von <https://ropewiki.com/Tejada>

Barranco de TEJADA (Burgos)



- R1 (4m): 2 pb + cadena con anilla, izqda.
- R2 (5m): 2 pb + cadena con anilla, izqda.
- R3 (5m): 2 pb + cadena con anilla, izqda.
- R4 (7m): 1 sp + anilla, 2 sp + anilla, dcha.
- R5 (4m): 1 sp + anilla, dcha.
- R6 (8m): 2 sp + anilla, dcha. Varlos sp viejos.
- R7 (11m): 2 sp + anilla, izqda. Varios sp viejos.



Topo: J. del Álamo
Grupo Espeleológico Ribereño