

Tejada

Barranco de Tejada

Info: Die Qualität dieser Beschreibung wurde noch nicht oder schlecht bewertet. Solltest du den Canyon kennen, sei bitte so nett und prüfe ob die Beschreibung passt und erstelle unter <i>Begehungen</i> -> + <i>Neue Begehung</i> eine Qualitätsbewertung. Sollten Fehler aufgefallen sein, informiere uns bitte oder trete der Community bei, dann kannst du die Beschreibung direkt selbst korrigieren.		
Angelegt: 2024-06-05 22:47:21	Update: 2026-03-14 22:01:20	Druck: 2026-04-05 04:04:22
Land: España / Spain Region: Castilla y León Subregion: Burgos Ort: Tejada		
Schwierigkeit: Einfach	Grad: v2 a1 I	Gesamtzeit: 1h45
Zustiegszeit: 5min	Begehungszeit: 1h	Rückwegszeit: 40min
Einstieghöhe: m	Ausstieghöhe: m	Höhendifferenz:
Canyonstrecke: 600m	Höchste Abseilstelle: 11m	Anzahl Abseiler: 7
Transport:	Gestein:	Einzugsgebiet: km ²
Saison:	Ausrichtung:	Beste Zeit:
Bewertung: ★ 0 ()	Beschreibung: ★ 0 ()	Verankerung: ★ 0 ()
Besonderheiten:		
Ausrüstung:		
Charakteristik: (Ersatzübersetzung) It is a short canyon in length and of scarce verticality that does not present many difficulties, at the beginning of summer it loses all its flow and dries up, better to make it after rains or at the beginning of the season. The current state of equipment (2023) is regular. It consists of two sections, a first section more open and little vertical where there are a series of small projections (some equipped) that run between small pools and stretches of walking on the riverbed and the high vegetation. And a second part more boxed and vertical to leave the ravine where there are several rappels. Collector canyon, recommended if you are in the area or for the collection. The ravine is located within the Sabinares de Arlanza Natural Park. Consult possible regulations.		
Hydrologie: (Ersatzübersetzung) In the first part, before the R4, you can exit the riverbed on the right.		
Anfahrt: (Ersatzübersetzung) We arrive to Lerma on the A1 and here we turn to the BU900. Before reaching Quintanilla we take the detour to the right on the BU-V-9004. Soon we arrive at Tejada. We cross the village and continue along a track (Barriosuso road) until the end in a poplar grove.		
Zustieg: (Ersatzübersetzung) From the poplar grove you can see the entrance to the ravine. It is to follow the path that passes by the old dam.		
Tour: (Ersatzübersetzung) A simple descent, with a first part of skills and then the most closed area with rappels.		
Rückweg: (Ersatzübersetzung) At the exit of the ravine, you can return along the left or right slope.		
Koordinaten: Canyon Start 41.9607 -3.5162		

Begehungen:

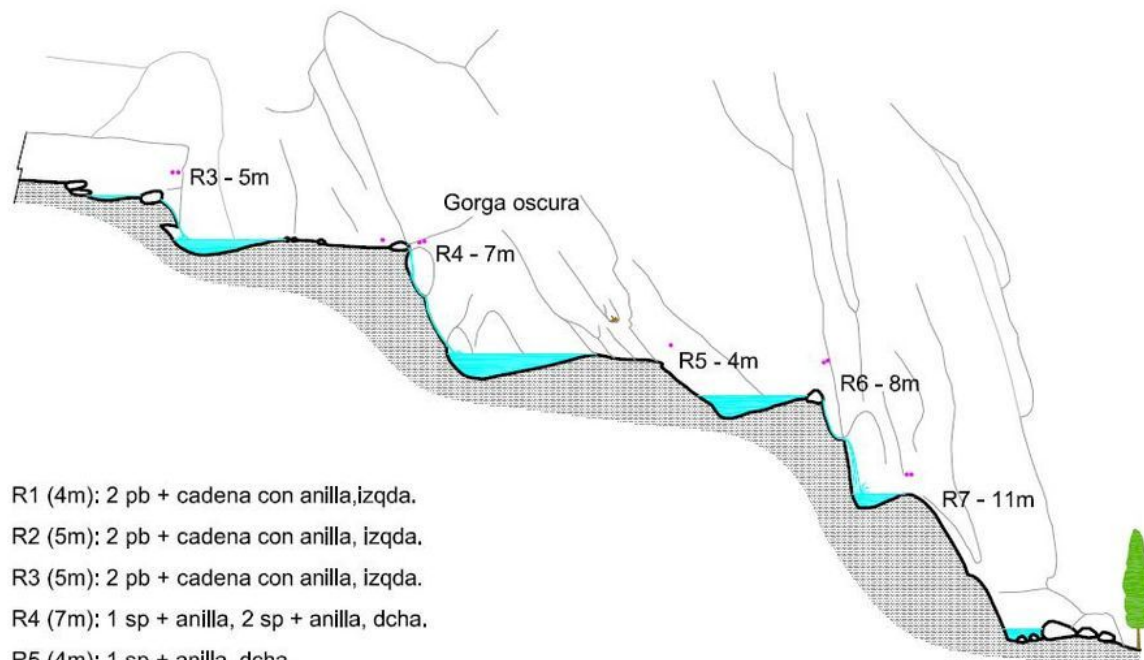
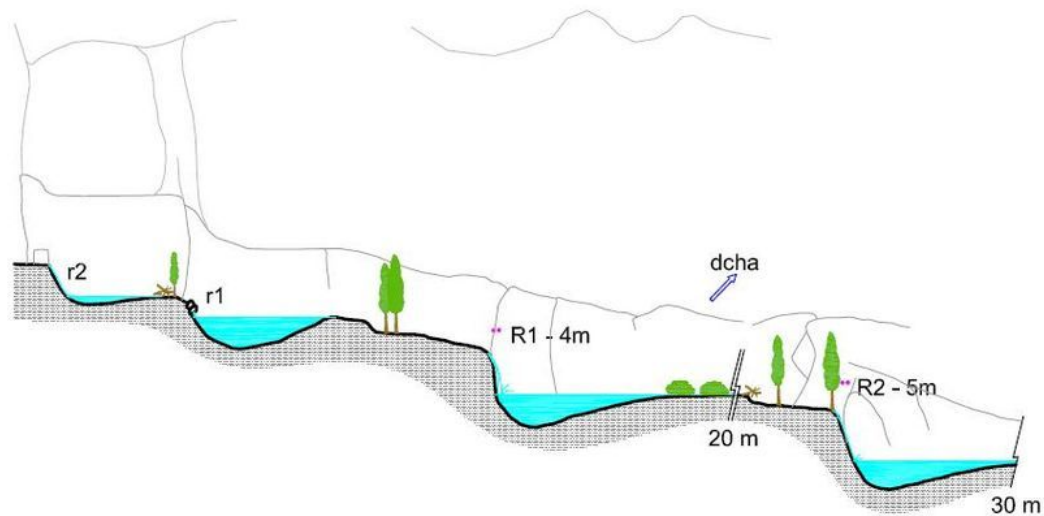
2024-06-16 | System User | |📖|📍| |

Información: Partes de la descripción del cañón se han importado automáticamente. Concretamente, los campos Verticalidad, Acuáticos, Seriedad, Resumen, Hidrología, Acceso, Acceso, Recorrido, Regreso, Tiempo acceso, Tiempo regreso, Cantidad rapells, Longitud del cañón, Ruta GPS, Topografía de <https://www.docuwiki.infobarrancos.es/doku.php?id=barrancos:burgos:tejada>

2023-03-09 | System User | |📖|📍| |

Daten importiert von <https://ropewiki.com/Tejada>

Barranco de TEJADA (Burgos)



- R1 (4m): 2 pb + cadena con anilla, izqda.
- R2 (5m): 2 pb + cadena con anilla, izqda.
- R3 (5m): 2 pb + cadena con anilla, izqda.
- R4 (7m): 1 sp + anilla, 2 sp + anilla, dcha.
- R5 (4m): 1 sp + anilla, dcha.
- R6 (8m): 2 sp + anilla, dcha. Varios sp viejos.
- R7 (11m): 2 sp + anilla, izqda. Varios sp viejos.



Topo: J. del Álamo
Grupo Espeleológico Ribereño