

Oo (inférieur)

Neste d'Oo

Angelegt: 2023-11-20 21:19:32	Update: 2026-03-14 22:15:07	Druck: 2026-04-05 04:04:20
Land: France Region: Occitanie Subregion: Haute-Garonne / Upper Garonne Ort: Oô		
Schwierigkeit: Nicht so schwierig	Grad: v3 a3 I	Gesamtzeit: 3h50
Zustiegszeit: 1h	Begehungszeit: 2h30	Rückwegszeit: 20min
Einstiegshöhe: 1450m	Ausstiegshöhe: 1210m	Höhendifferenz: 240m
Canyonstrecke: 1000m	Höchste Abseilstelle: 25m	Anzahl Abseiler: 11
Transport:	Gestein:	Einzugsgebiet: km ²
Saison: Juni - August	Ausrichtung:	Beste Zeit:
Bewertung: ★ 3.4 (2)	Beschreibung: ★ 3 (1)	Verankerung: ★ 3 (1)
Besonderheiten:		
Ausrüstung:		
Charakteristik: (Ersatzübersetzung) Beautiful canyon, very aquatic because it receives all the water from the lake of Oô. During the summer it is an easy descent without great verticals and with the possibility of multiple jumps and slides.		
Hydrologie: Difíciles		
Anfahrt: (Ersatzübersetzung) We must reach Bagnères de Luchon from the French side by the D125 or from Spain by the Portillon from Bossost by the N141. At the exit of Bagnères de Luchon north we must turn left on the D618 towards Arreau and Peyresourde. Arriving at Cazeaux turn left on the D76 towards the commune of Oô. Cross the village and continue towards Granges d'Astau and Lac d'Oô. At the end of the road there is a parking lot.		
Zustieg: (Ersatzübersetzung) We will leave by the path towards the Espingo refuge, almost to the Lac d'Oô refuge. At about 1400m altitude there is a path to the right of EDF for a water intake. We will continue until we reach the river		
Tour: (Ersatzübersetzung) A somewhat slippery descent full of small rappels and abseilings until the final zone, where we will have the highest points.		
Rückweg: (Ersatzübersetzung) After the footbridge and the last rappel, we will leave by a path on the right.		
Koordinaten: Canyon Start 42.7496 0.4927 Canyon Ende 42.7529 0.4972 Parkplatz Unbekannt 42.7640 0.5017		

Begehungen:

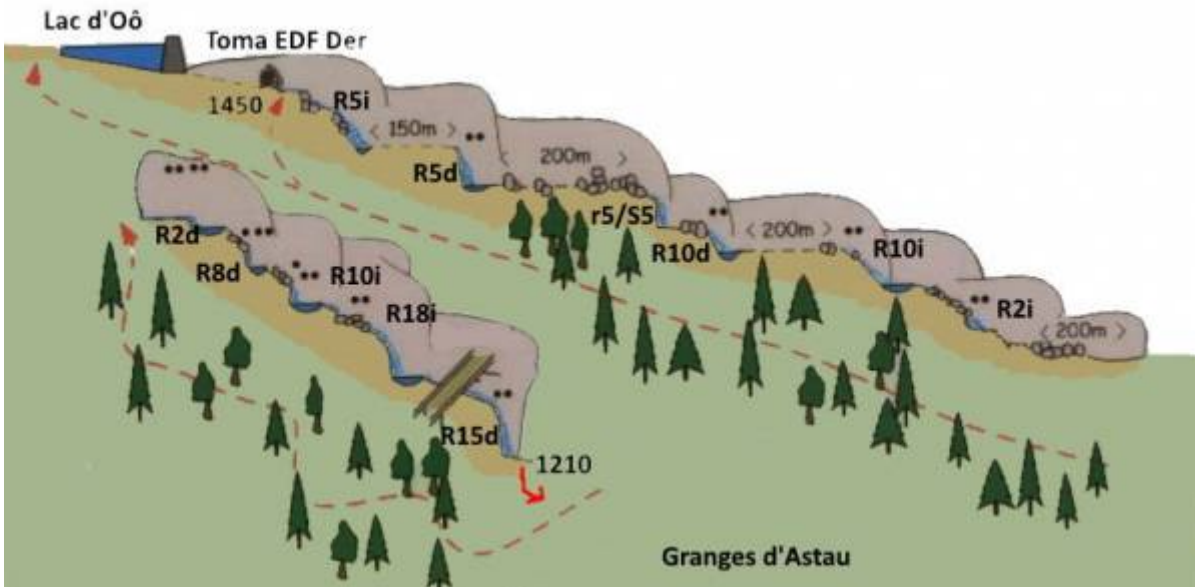
2025-07-19 | Clemens Krabacher | ★★☆☆ | 📖★★★ | ⚓★★★ | 🌊 Normal | 🟢 Begangen
sind nur den unteren Teil gegangen - Zustieg über den Steig auf orographisch linker Seite (ca 30' ab kleiner
Brücke) - stark kommerziell begangen - viele Hangelseile und Umgehungen eingebaut - kurz aber lohnend

2024-06-16 | System User | 📖 | ⚓ | |

Información: Partes de la descripción del cañón se han importado automáticamente. Concretamente, los campos
Resumen, Hidrología, Acceso, Acceso, Recorrido, Regreso, Cantidad rapells, Temporada start, Temporada end,
Ruta GPS, Topografía de https://www.docuwiki.infobarrancos.es/doku.php?id=barrancosfra:hauteгарonne:oo_inf

2023-03-09 | System User | ★★☆☆ | 📖 | ⚓ | |

Daten importiert von <https://www.descente-canyon.com/canyoning/canyon/22552/Oo-inferieur.html>



Importado de infobarrancos.es